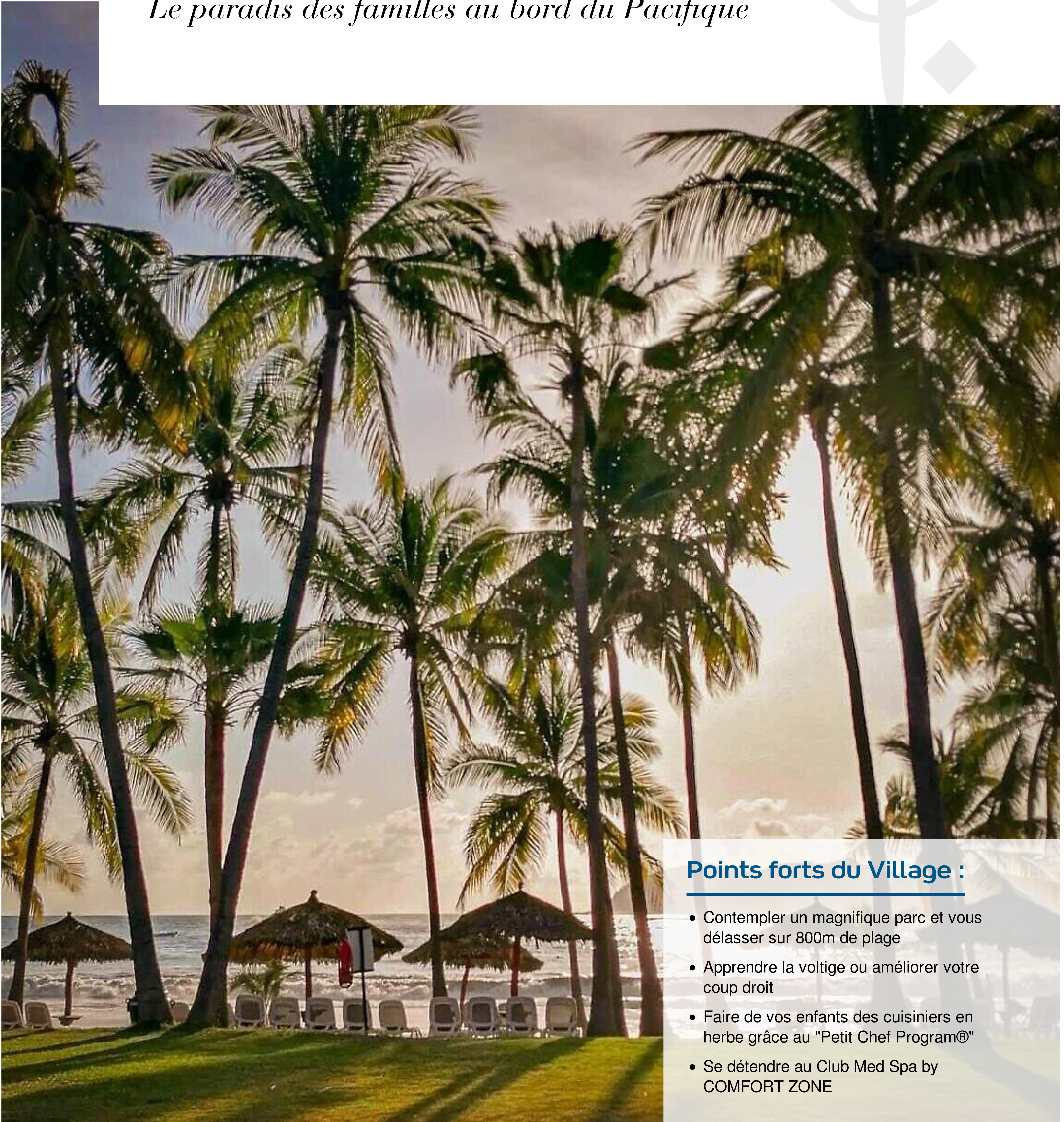




Ixtapa Pacific

4Ψ Mexique – Guerrero

Le paradis des familles au bord du Pacifique



Points forts du Village :

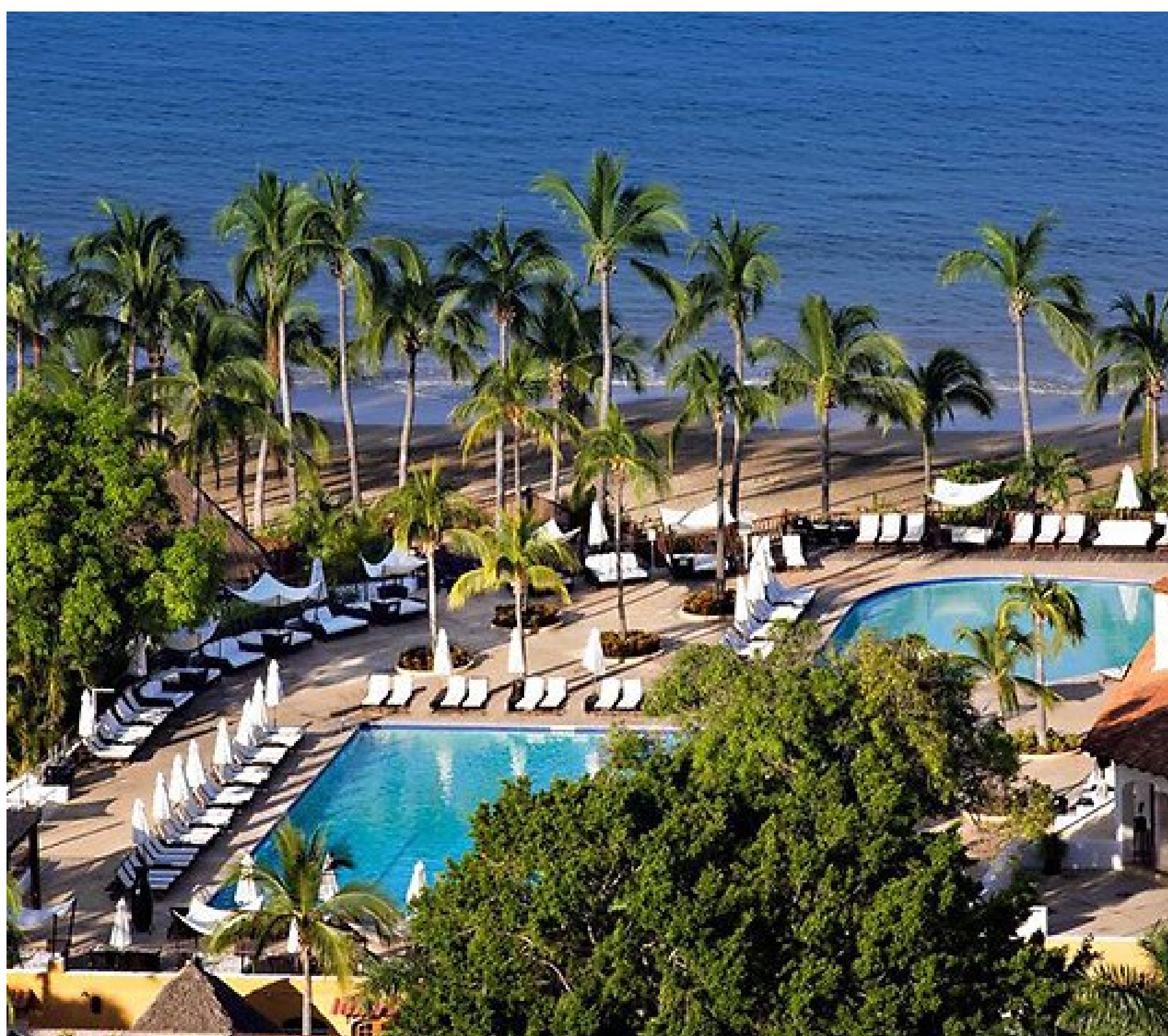
- Contempler un magnifique parc et vous délasser sur 800m de plage
- Apprendre la voltige ou améliorer votre coup droit
- Faire de vos enfants des cuisiniers en herbe grâce au "Petit Chef Program®"
- Se détendre au Club Med Spa by COMFORT ZONE




Club Med Ψ

Ψ Plan



Sommaire



-  Sports & Activités
-  Infrastructures
-  Enfants
-  Restaurants & Bars
-  Hébergement
-  Se faire plaisir
-  Informations Pratiques





Sports & Activités**



Sports nautiques

	Cours collectifs	Accès libre	Age Min. (années)	Dates de disponibilité
École de Voile	Initiation		6 ans	Always
Kayak	Initiation		6 ans	Always
Stand Up Paddle		✓	8 ans	Always
Surf*			6 ans	Always

Sports terrestres

	Cours collectifs	Accès libre	Age Min. (années)	Dates de disponibilité
Basket		✓	8 ans	Always
beach volley-ball		✓	8 ans	Always
foot		✓	8 ans	Always
Tennis de table		✓		Always
École de Tir à l'Arc	Initiation		6 ans	Always
Volley-ball		✓	8 ans	Always
École de Trapèze volant avec activités cirque	Tous niveaux		4 ans	Always
École de Fitness	Initiation		16 ans	Always
École de Tennis	Tous niveaux		4 ans	Always
Marche sportive	Initiation		11 ans	Always
Salle de musculation et de cardio-training		✓	18 ans	Always
Golf * ***			11 ans	Always
Activités piscine				Always

*en supplément

**sous réserve des conditions climatiques

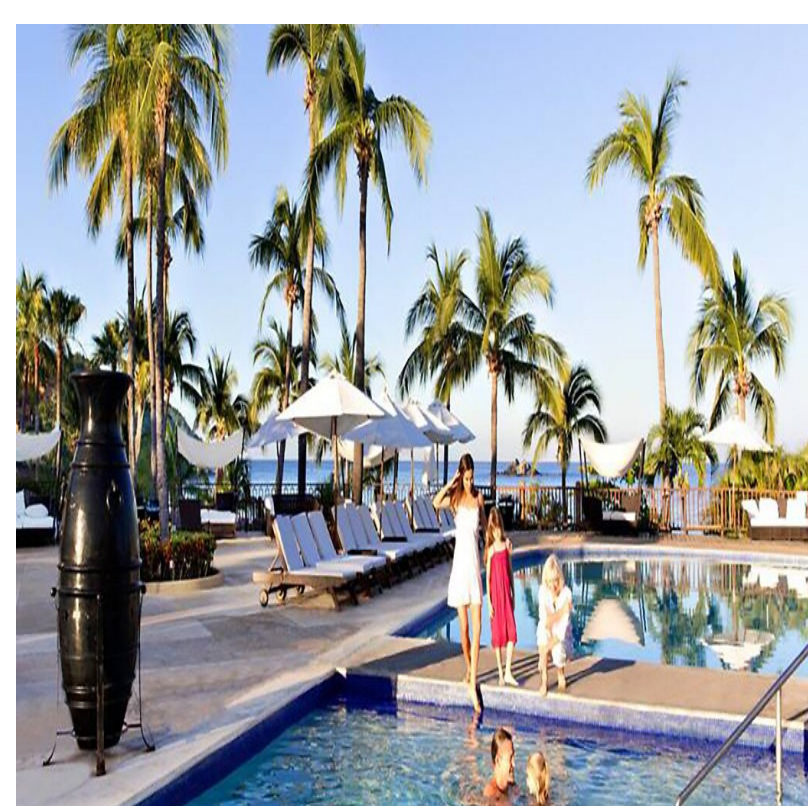
*** Pack green fees pré-réservables en supplément



Infrastructures



Piscines



PISCINE PRINCIPALE

Piscine extérieure
 Taille: 25 m x 17 m
 Profondeur (min/max) : 0.8 m / 1.8 m
 Non chauffée
 Cette piscine d'eau douce est idéalement située au centre du village. Elle est divisée en deux (grand bassin adultes et bassin enfants). La piscine sera indisponible du 2 au 22 septembre 2019.



PISCINE ANNEXE

Piscine extérieure
 Taille: 8.8 m x 6 m
 Non chauffée
 Cette piscine d'eau douce est située au coeur des jardins.



PISCINE ENFANTS

Piscine extérieure
 Taille: 10 m x 7.1 m
 Profondeur (min/max) : 0.3 m / 0.7 m
 Non chauffée
 Située dans l'enceinte du Mini Club Med®, pour la joie des enfants, cette piscine d'eau douce est équipée de plusieurs toboggans et autres jeux aquatiques.





Enfants



Clubs Enfants

	Âge min.	Âge max.	Dates de disponibilité
Baby Club Med® (4 à 23 mois)*	4 mois	23 mois	Always
Petit Club Med® (2 à 3 ans)*	24 mois	3 ans	Always
Mini Club Med® (4 à 10 ans)	4 ans	10 ans	Always
Junior Club Med (11 à 17 ans)	11 ans	17 ans	Always

Services enfants

	Âge min.	Âge max.	Dates de disponibilité
Baby-sitting*	4 mois		Always
Club Med Baby Welcome® (de la naissance à 23 mois)		23 mois	Always
Pyjamas Club®*	4 mois	7 ans	Always
Baby restaurant	4 mois	3 ans	Always
Biberonnerie	0 mois	23 mois	Always
Restaurant enfants	4 ans	10 ans	Always

Activités enfants

	Âge min.	Âge max.	Dates de disponibilité
Baby Gym	4 mois	3 ans	Always
Petit Chef Program®	4 ans	10 ans	Always
"Spa des Ados"*	11 ans	17 ans	Always

*en supplément



Restaurants & Bars



Restaurants

Bars

Le bar Estrella

60 sièges à l'intérieur / 70 sièges à l'extérieur

Le bar La Perla

Le Miramar

El Encanto

Ce restaurant vous ouvre ses portes pour vos petit-déjeuners, déjeuners et dîners. 5 salons à thème, climatisés, vous permettent de changer de décor selon vos envies: le salon des miroirs, le salon des masques, le jardin intérieur, l'aquarium et le salon des astres. Une grande terrasse face à l'océan, bordée de colonnades blanches vient compléter ce choix d'ambiance. Notre équipe réalise également une sélection quotidienne de plats adaptés à une restauration allégée. La terrasse de ce restaurant est un espace fumeur. Ce restaurant est aménagé avec des tables de 2 à 8 personnes et équipé de chaises hautes pour bébés.

475 sièges à l'intérieur / 124 sièges à l'extérieur

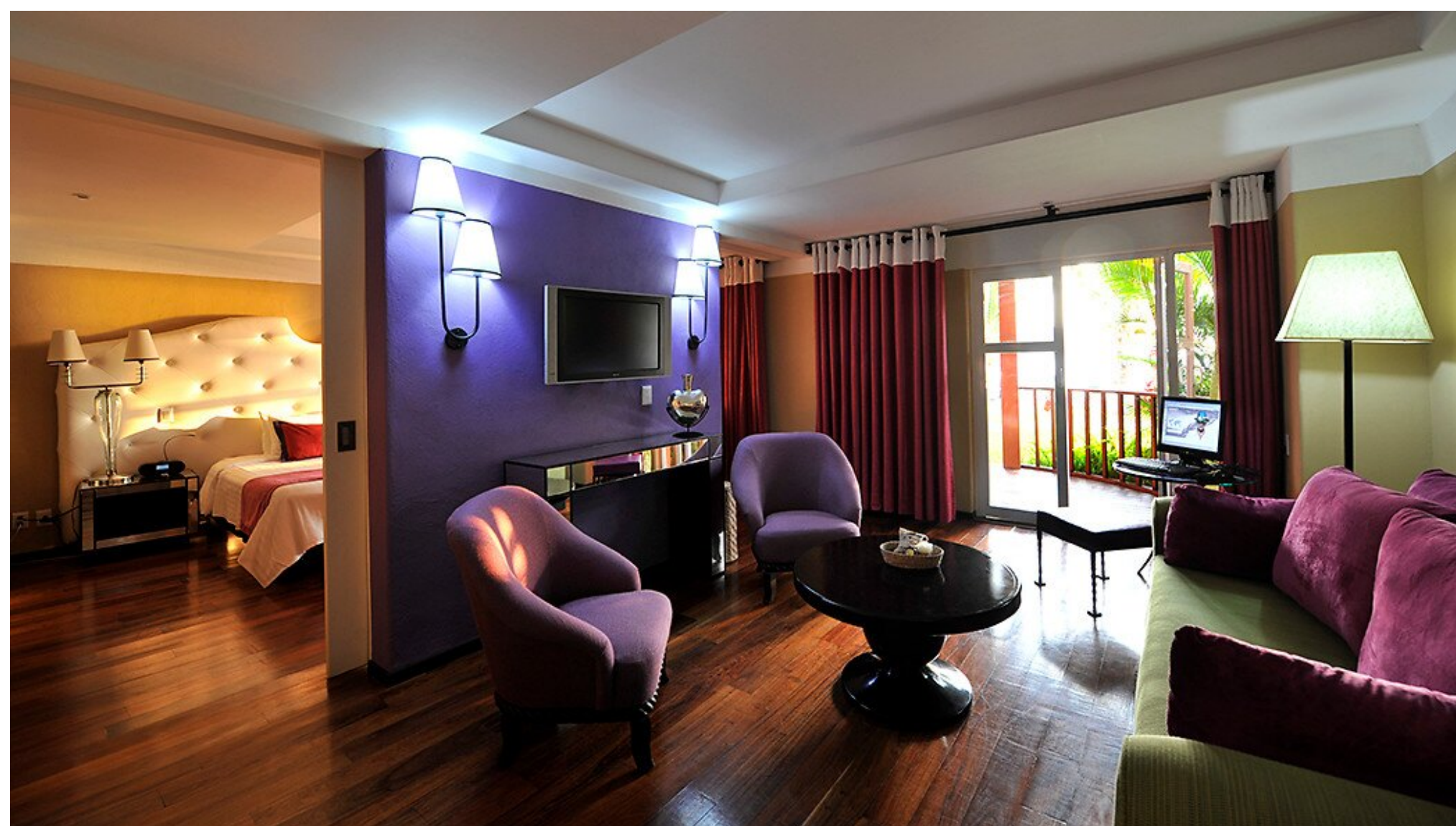
Le Miramar

Sur une spacieuse terrasse surplombant l'océan, le Miramar, propose une sélection "snacking" de plaisirs salés ou sucrés, pour combler les petites faims tout au long de la journée, dans une ambiance décontractée.





Hébergement



Catégorie	Nom	Superficie min (m ²)	Atouts	Capacité	Bathroom	Commodités
Supérieure	Chambre Supérieure Famille	55		3 - 5	Douche , Double Vasque , Toilettes séparées	Minibar (non approvisionné) , Prise en charge des bagages , Service de blanchisserie (à la carte)
	Chambre Supérieure	34		1 - 3	Douche , Toilettes séparées	
	Chambre Supérieure - Côté Plage	34		1 - 3	Douche , Toilettes séparées	
	Chambre Supérieure adaptée aux personnes à mobilité réduite	34		1 - 6	Douche , Toilettes séparées	
Deluxe	Chambre Deluxe Famille - Balcon	52	Balcon aménagé	3 - 4	Baignoire , Douche , Double Vasque , Toilettes séparées	Banquette , Minibar (boissons non alcoolisées) - approvisionnement sur demande , Prise en charge des bagages , Service de blanchisserie (à la carte) , Service de couverture , Peignoir , Chaussons , Miroir de beauté , Produits d'accueil: accessoires (bonnet de douche, vanity kit , kit manucure etc...)
	Chambre Deluxe Famille - Vue Mer	54		3 - 5	Douche , Double Vasque , Toilettes séparées	
Suite	Suite Famille - Vue Mer	51	Balcon aménagé	3 - 4	Baignoire , Douche , Double Vasque , Toilettes séparées	Banquette , Parapluie , Minibar (boissons non alcoolisées) - approvisionnement quotidien , Machine à café , Room service du petit déjeuner continental inclus , Service de couverture , Prise en charge des bagages , Service de ménage à l'heure de votre convenance , Service de blanchisserie (à la carte) , Service bar et snacking privatif en libre service à la conciergerie , Cadeau d'accueil , Serviette de plage , Wi-Fi premium , Transfert privatif pour les G.M® avec le Forfait séjour et transport , Peignoir , Chaussons , Miroir de beauté , Salle de bains séparée
	Suite - Vue Mer	73	Balcon aménagé	1 - 2	Baignoire , Douche , Double Vasque , Toilettes séparées	

Standard equipment for all the lodgings: Télévision écran plat, Téléphone, Climatisation / Chauffage, Lit bébé (sur demande), Kit d'accueil pour bébé (lit bébé, baignoire, chauffe-biberon, etc.), Kit de repassage (Chambre Deluxe uniquement), Accès Internet, Radio, Prises électriques type A : 100-127 V, , , Sèche-cheveux, Produits d'accueil (shampooing, gel douche, crème)





Se faire plaisir

Excursions*

Immergez-vous dans la culture du pays, en famille ou entre amis. Visitez des sites chargés d'histoires. Suivez vos guides passionnés et explorez les merveilles du patrimoine local lors d'excursions fascinantes et enrichissantes.

Exemples Of Excursions :

- Les tortues
- Rencontre magique avec les dauphins
- Voile et plongée libre

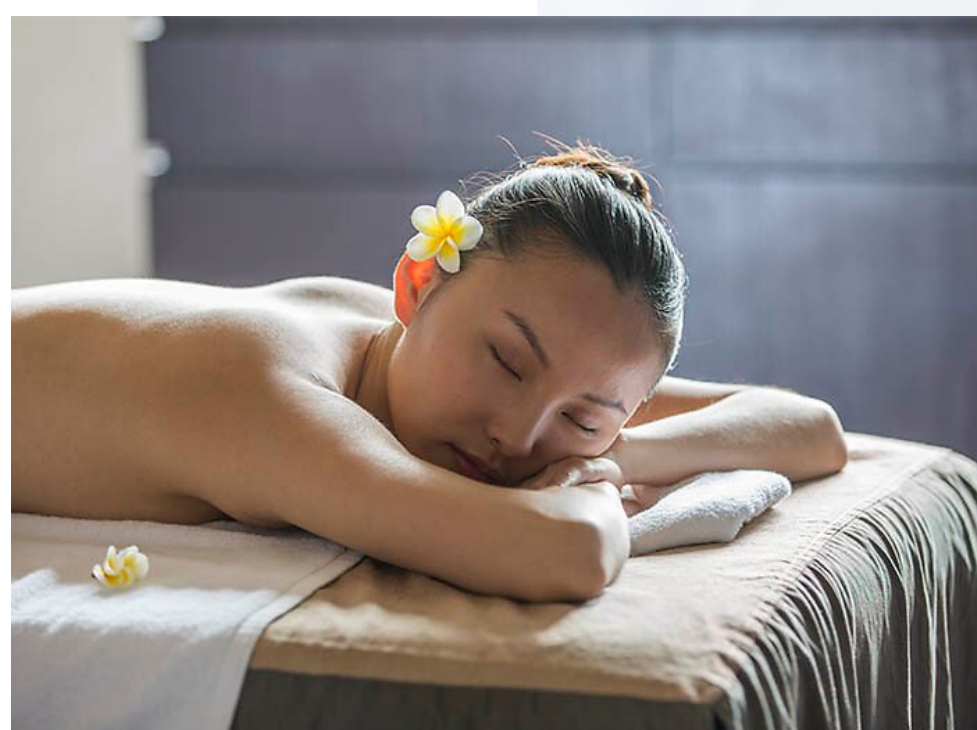
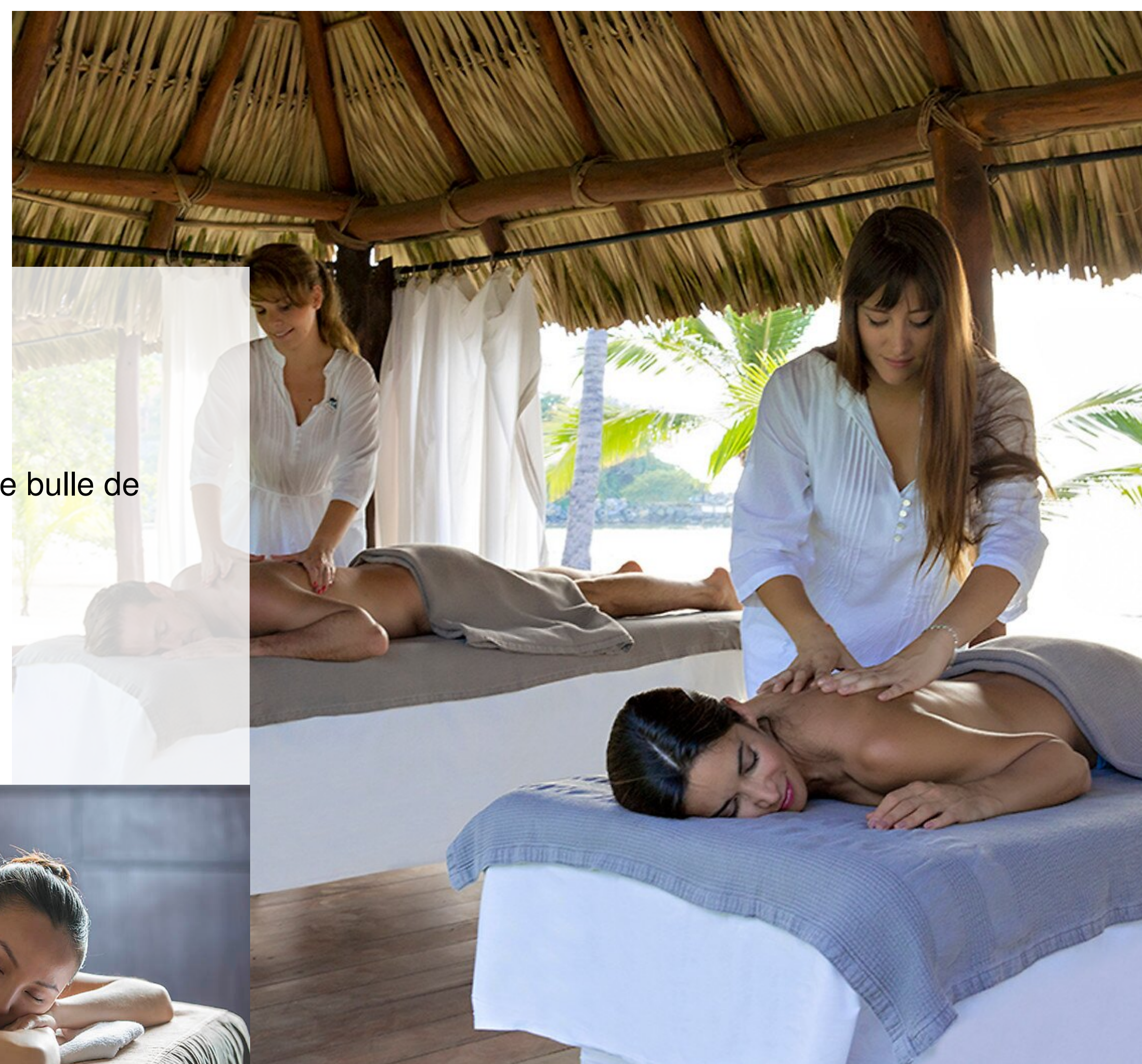


Club Med Spa*

Le bien-être sous toutes ses formes au service de votre sérénité. Entrez dans une bulle de relaxation pour un moment de bien-être intense.

Exemples Of Spa Packages :

- Instant Beauté
- Instant à Deux
- Instant Bien-Etre



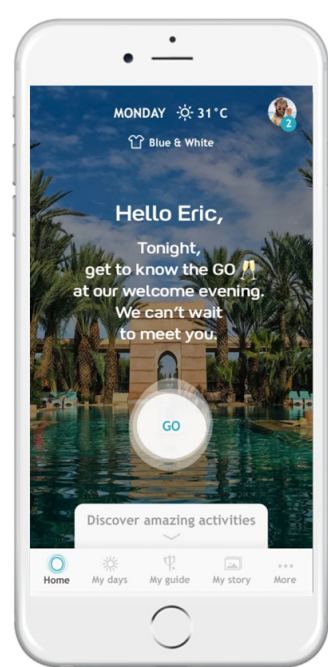
*en supplément



Practical information



#ClubMedIxtapa



Téléchargez l'appli Club Med Villages

Dress codes, événements, plans Villages, infos pratiques...

et facilitez votre arrivée avec Easy Arrival

, , Inscription aux Clubs enfants

IXTAPA PACIFIC

CLUB MED IXTAPA PACIFIC

***** PLAYA

QUIETA ***** 40 880

ESTADO DE GUERRERO ZIHUATANEJO



La certification internationale Green Globe récompense nos Villages pour leur engagement au développement durable.

Informations

CHECK-IN/CHECK-OUT

Les horaires d'arrivée et de départ : Pour tous les séjours, arrivée entre 15h et 20h. En cas d'arrivée anticipée, le déjeuner pourra vous être proposé (avec supplément) en fonction des disponibilités du Resort. Les chambres seront à votre disposition dans l'après-midi. Le dernier jour, nous vous demandons de libérer vos chambres à 10h, pour un départ à 15h (petit-déjeuner et déjeuner inclus). En cas d'horaires différents ceux-ci vous seront communiqués sur votre Rendez-Vous Vacances.

PARKING :: Parking(s) Club Med

MONNAIE(S) ACCEPTÉE(S) :@

MOYENS DE PAIEMENT : , , , , ,

GMT:- 6 heures

